

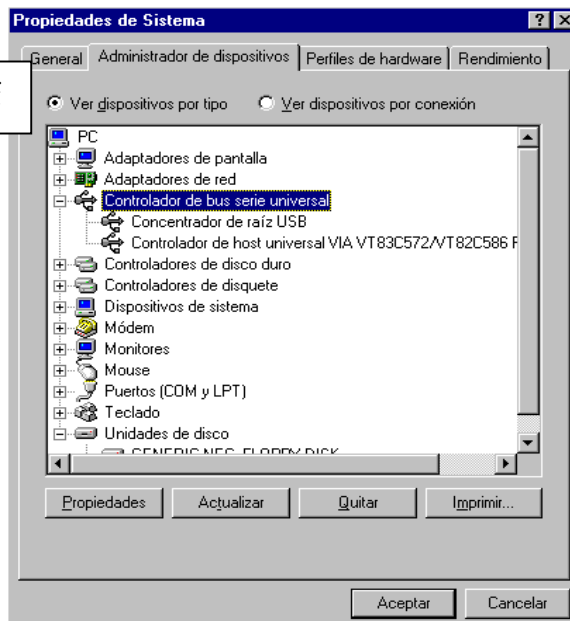
INSTALACION DEL CD DE LA CONEXIÓN SPEEDY

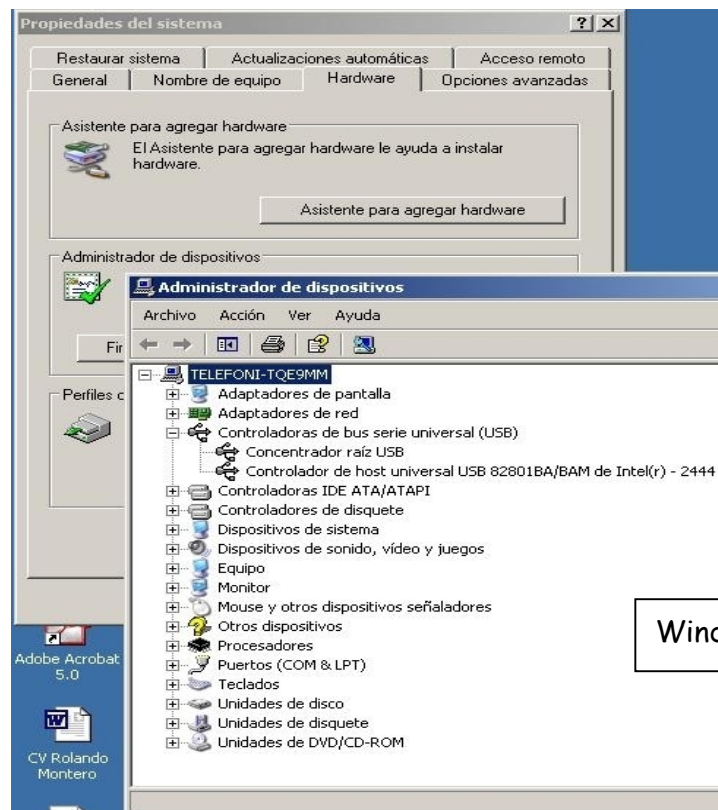
UTILIZANDO MODEM ALCATEL USB

Verificar la existencia de **Controlador de BUS SERIE UNIVERSAL**, haciendo click derecho sobre **Mi PC → Propiedades** o **Mi PC → Propiedades → Hardware**

Si no estuviera, hacer click sobre el botón **Actualizar**, Windows procederá a instalarlo, es posible que el proceso pida el instalador de Windows.

Windows 95 / 98 / ME





Windows 2000 / XP

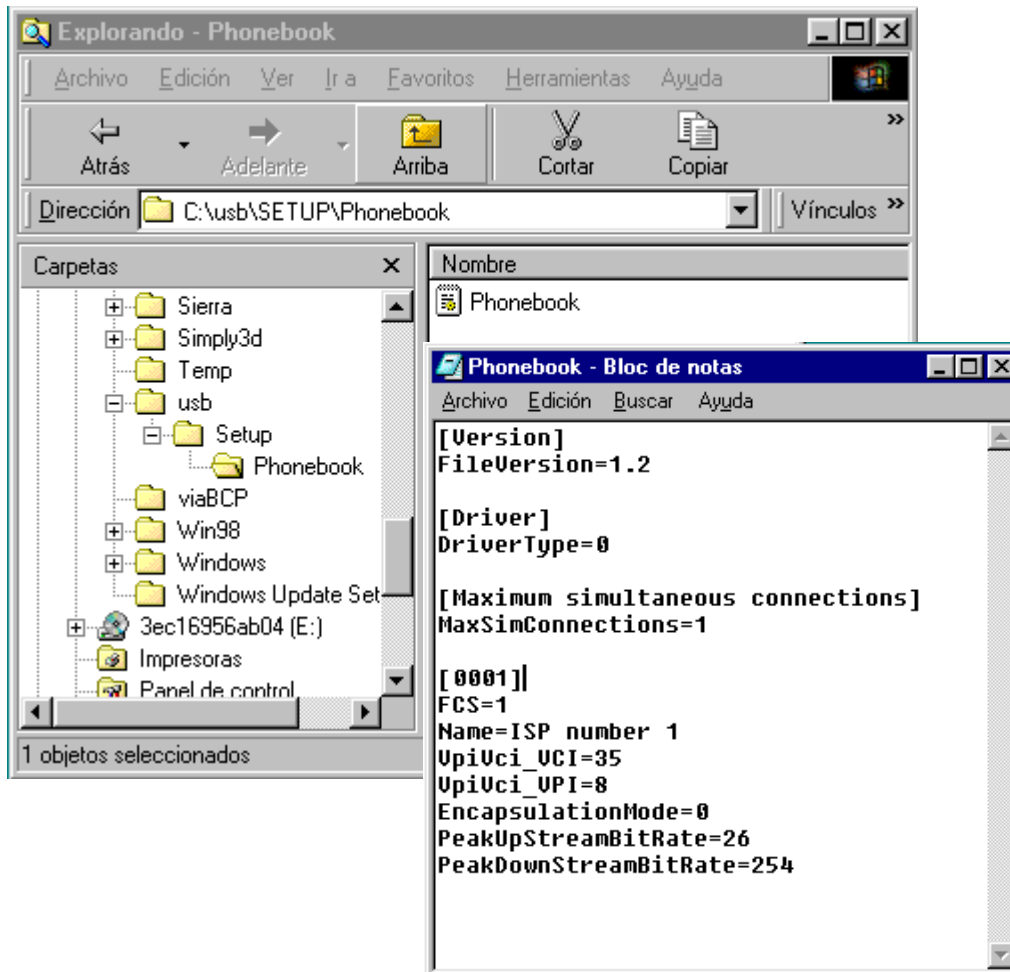
INSTALACION DEL SOFTWARE

Crear una nueva carpeta, por ejemplo **C:\usb**

Insertar el CD de instalación del Módem Speed touch USB, en la unidad correspondiente (E:\)

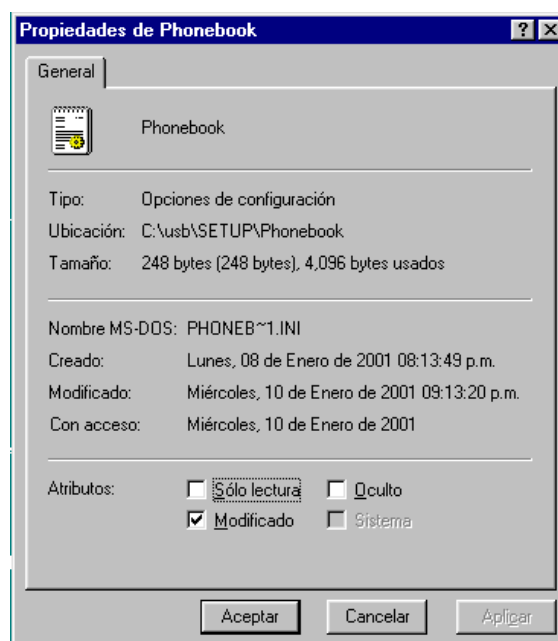
Desde la Unidad E:\ copiar la carpeta **setup** y los archivos **autorun.inf** , **start.exe** a la nueva carpeta **C:\usb**

Luego ingresar a **C:\Setup\Phonebook\phonebook.ini**, y hacer doble click sobre el archivo.



Luego modificar: **VpiVci_VCI=35** a **48**

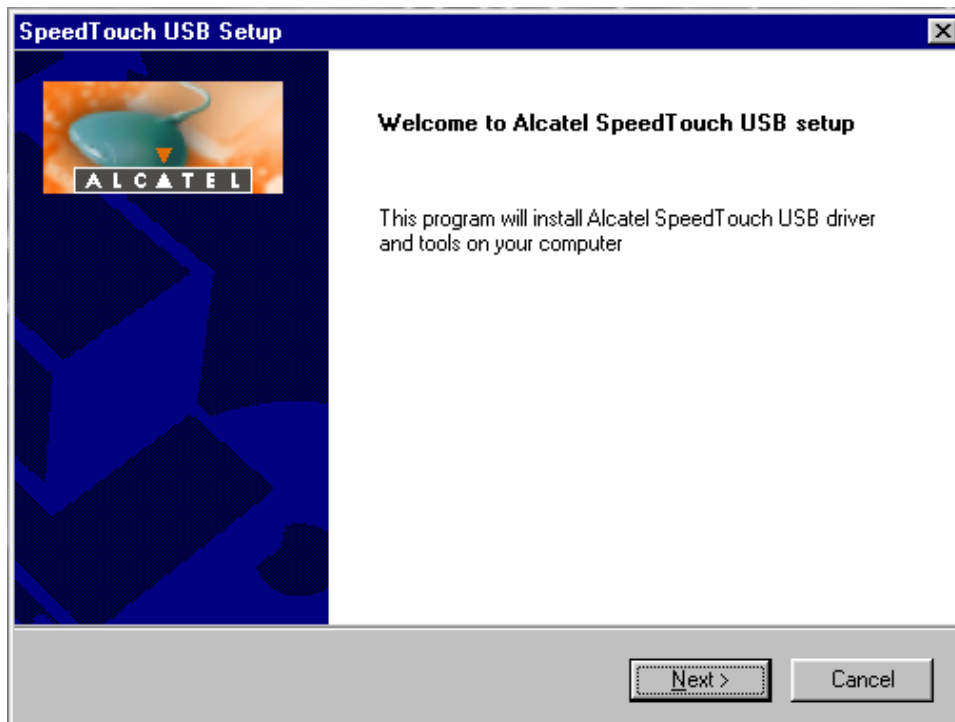
Guardar los cambios al salir, si no fuera posible verificar que el archivo tenga las propiedades abajo indicadas (haciendo click derecho sobre el archivo).



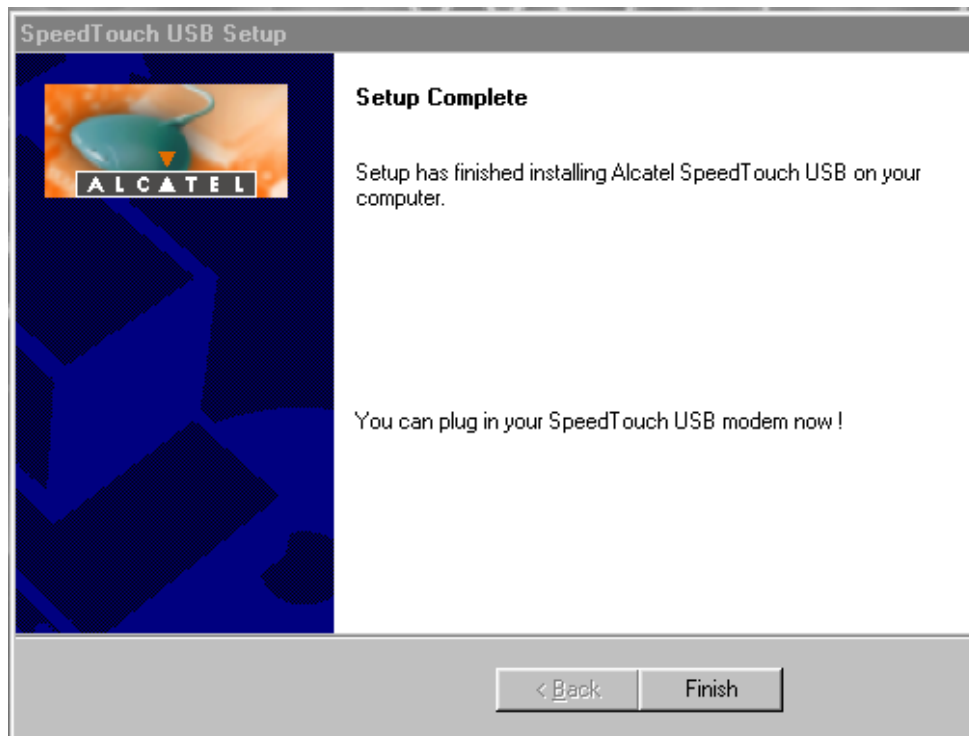
OBSERVACION:

En la Version 1.3 insertar el CD de instalación y copiar todos los archivos en **C:\usb** hacer los cambios en el **phonebook.ini** y revisar que en propiedades este grabado como: **Sólo Lectura**. Elegir el archivo **setup.exe** y en la secuencia de la instalación aparece para elegir: "Instalación Automática" allí se debe ubicar la ruta **C:\usb** y continuar con la instalación.

Hacer doble click sobre el archivo **setup.exe** ubicado en **C:\usb\setup** con el fin de instalar el driver del modem Speed Touch USB:



Hacer click sobre **Next>**, **Next>...**



Hacer click sobre **Finish**, y Reiniciar la PC.